

VITA PHYSIODENS®

Aussi uniques que la nature, jusque dans les moindres détails.



★
**LE SOUCIS DU DÉTAIL
JUSQUE DANS LES
MOINDRES DÉTAILS**

Détermination de la couleur VITA

Communication de la couleur VITA

Reproduction de la couleur VITA

Contrôle de la couleur VITA

Édition 01.18

VITA – perfect match.

VITA

NOUS SOMMES À VOTRE DISPOSITION POUR TOUTE AIDE COMPLÉMENTAIRE

➤ Pour de plus amples informations sur les produits et leur mise en œuvre, consultez le site www.vita-zahnfabrik.com



Assistance téléphonique commerciale

Pour passer commande ou se renseigner sur la livraison, les produits et les supports publicitaires, M. Udo Wolfner et son équipe sont à votre disposition.

► **Téléphone +49 (0) 7761 / 56 28 84**
Fax +49 (0) 7761 / 56 22 99
8 h - 17 h heure de l'Europe centrale
Courriel : info@vita-zahnfabrik.com



Assistance téléphonique technique

Pour les questions techniques concernant les SOLUTIONS PROTHÉTIQUES VITA, contactez nos conseillers techniques Ralf Mehlin ou Daniel Schneider.

► **Téléphone +49 (0) 7761 / 56 22 22**
Fax +49 (0) 7761 / 56 24 46
8 h - 17 h heure de l'Europe centrale
Courriel : info@vita-zahnfabrik.com



CONCEPT ET AVANTAGES

Les dents **VITA PHYSIODENS**[®] sont des dents artificielles haut de gamme avec des formes stratifiées tout en finesse et un jeu de lumière vivant pour une intégration harmonieuse aux dents résiduelles naturelles. Découvrez ci-dessous tous leurs atouts.

★ *Le souci du détail
jusque dans les
moindres détails*



TOUT EN FINESSE, NATURELLES, VIVANTES



Quoi ?

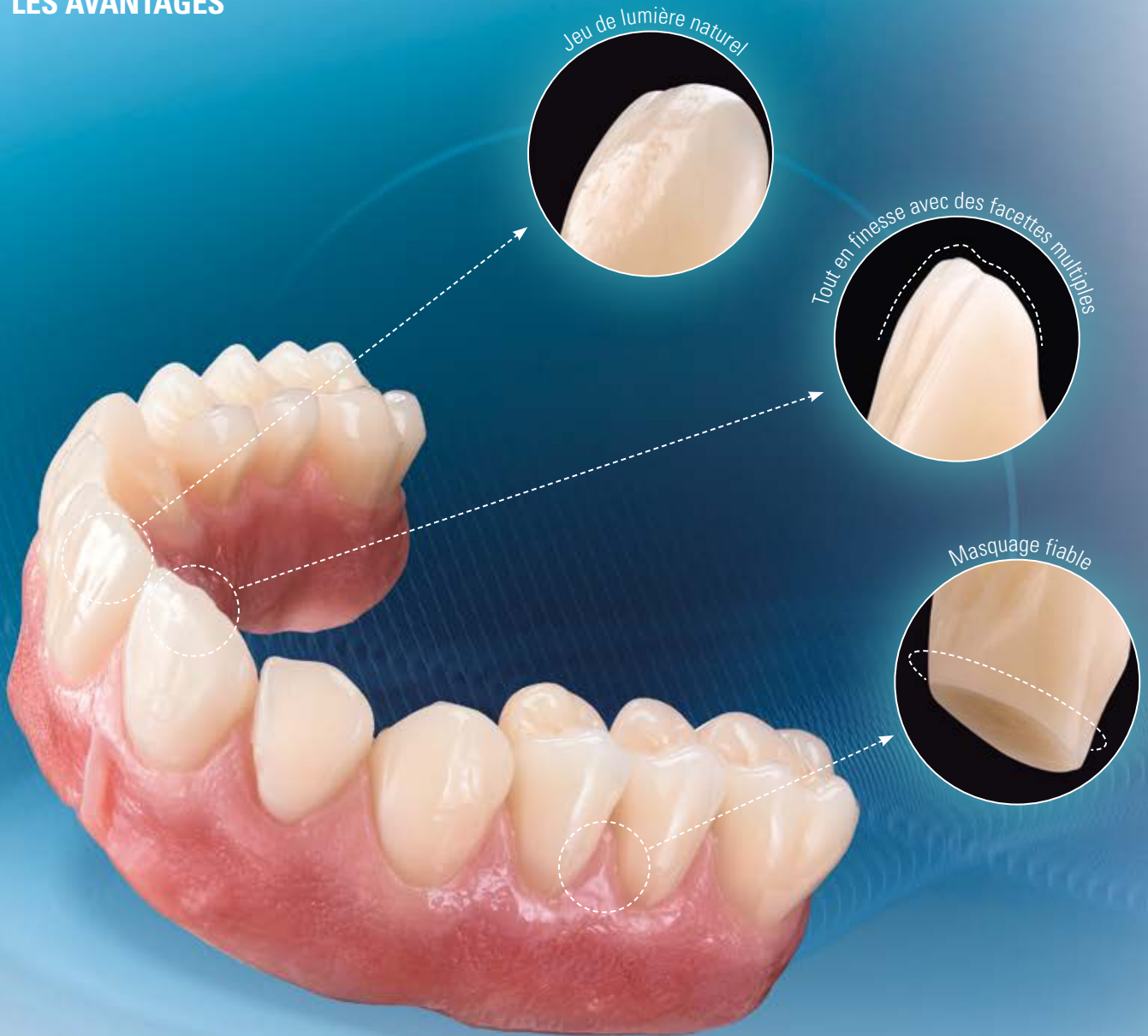
- Les dents VITA PHYSIODENS sont des dents prothétiques haut de gamme pleines et vivantes en composite MRP très résistant, pour des prothèses naturelles tout en finesse.

Pour quoi ?

- Les dents VITA PHYSIODENS s'intègrent de façon harmonieuse aux dents résiduelles naturelles et sont parfaitement adaptées aux prothèses partielles ou complètes.



LES AVANTAGES



Intégration optimale

- La meilleure intégration aux dents résiduelles naturelles grâce à des formes naturelles stratifiées

Jeu de lumière naturel

- Jeu de lumière naturel grâce à une texture de surface riche en facettes

Masquage fiable

- Masquage fiable de structures tertiaires grâce au volume dentaire élevé

Grande résistance

- Grande résistance grâce au matériau composite MRP résistant à l'abrasion



« VITA PHYSIODENS OFFRE
DES CONTOURS NATURELS
AVEC UNE TEXTURE DÉTAILLÉE. »

Chirurgien-dentiste Dr Julián Conejo, Philadelphie, É.-U.

AUSSI DIVERSIFIÉES QUE LA NATURE



VITA PHYSIODENS permet

- **une intégration harmonieuse aux dents résiduelles naturelles**
grâce aux formes stratifiées naturelles
- **une grande vitalité pour une apparence naturelle**
grâce aux caractéristiques incisales nettes et vivantes



« J'APPRÉCIE LE BORD
INCISIF INDIVIDUALISÉ DES
DENTS VITA PHYSIODENS ! »

Prothésiste dentaire Viktor Fürgut, Ratisbonne, Allemagne

RÉSULTATS NATURELS ET ESTHÉTIQUES

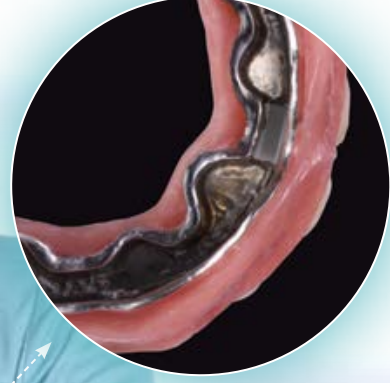


VITA PHYSIODENS permet

- **un masquage fiable des structures secondaires et tertiaires**
grâce au volume dentaire basal élevé
- **une conception naturelle de la gencive**
grâce aux dimensions cervicales pleines et naturelles



VITA PHYSIODENS®



JEU DE LUMIÈRE ET DE COULEUR DIVERSIFIÉ

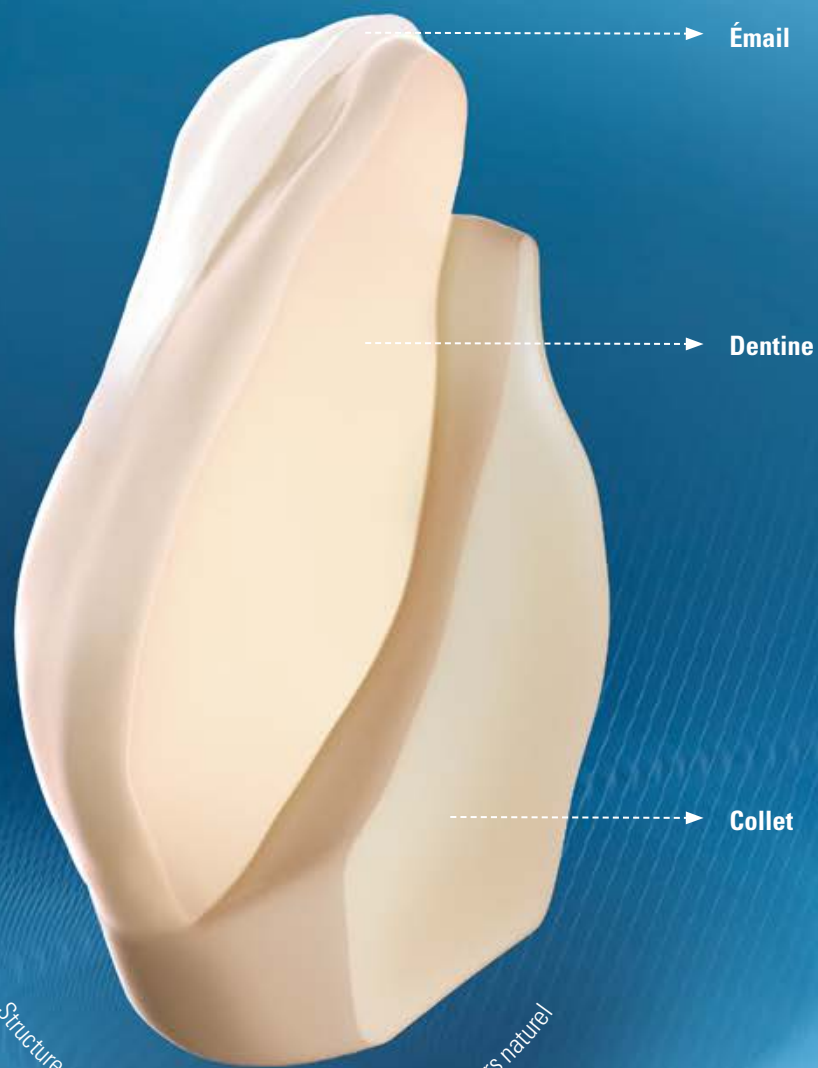


Texture et jeu de lumière naturels et vivants



VITA PHYSIODENS affiche

- **un jeu de lumière vivant**
grâce à la texture de surface variée
- **un jeu de couleur naturel**
grâce à la structure stratifiée tridimensionnelle diversifiée

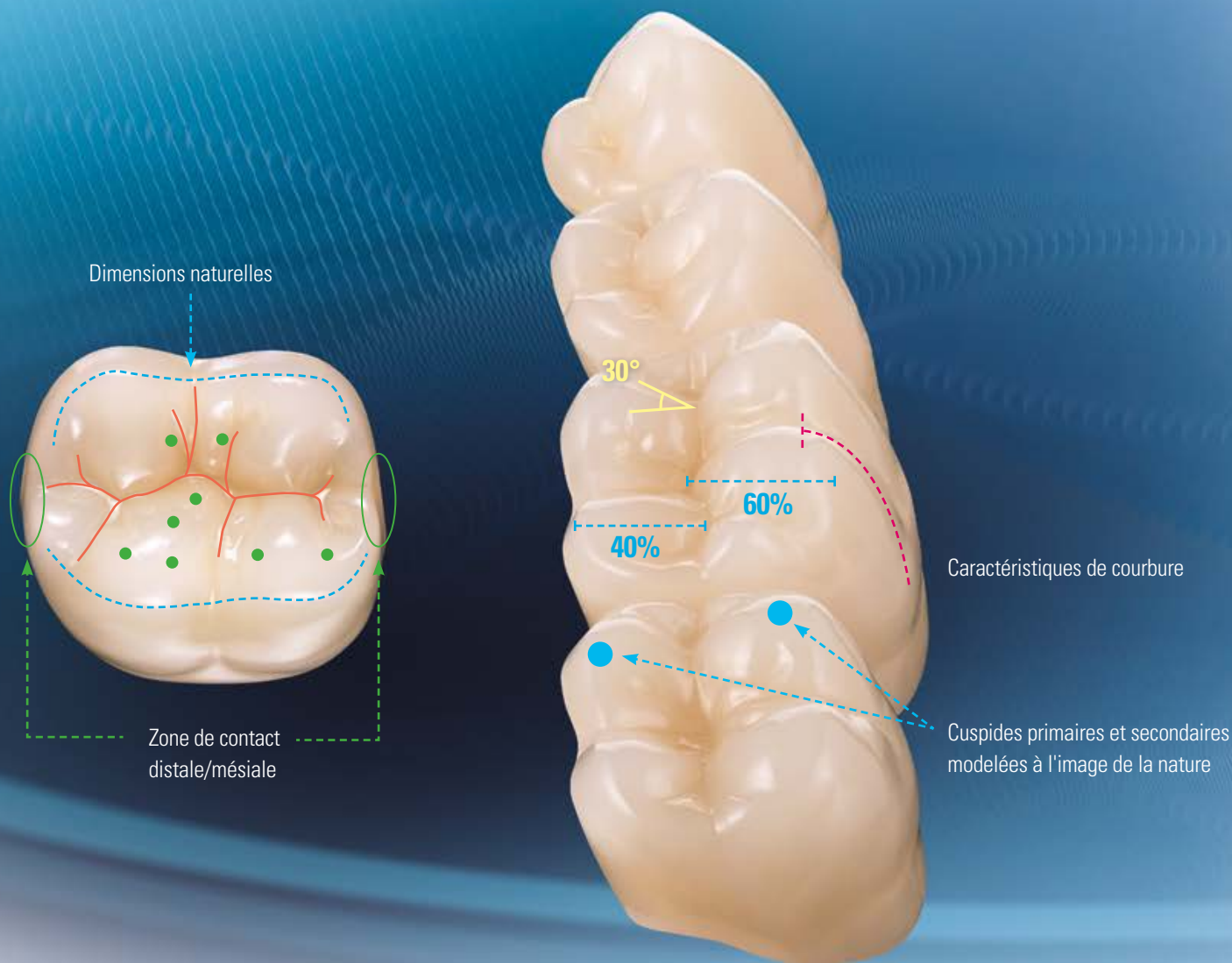


Structure stratifiée particulière pour un dégradé de couleurs naturel

★ « LA STRATIFICATION ANATOMIQUE
DONNE À CETTE GAMME DE DENTS
UNE APPARENCE TRÈS NATURELLE. »

Maître prothésiste Hans Jürgen Lange, Darmstadt, Allemagne

UNE FONCTION ET UNE STABILITÉ MASTICATOIRE OPTIMALES



■ Zone de contact en point ■ Dimensions naturelles ■ Caractéristiques de courbure ■ Angulation cuspidienne ■ Silons fidèlement détaillés

VITA PHYSIODENS permet

- **un rétablissement simple de la fonction**
grâce aux surfaces de mastication à la morphologie naturelle
- **une relation centrée intuitive et une bonne intégration**
grâce au design occlusal axé sur la relation centrée



★ « VITA PHYSIODENS EST BASÉE SUR LA FONCTIONNALITÉ ET LA FORME DES DENTS NATURELLES. »

Dentiste Eugen End, Ratisbonne, Allemagne

A woman with brown hair tied back, wearing a teal long-sleeved shirt, is smiling as she works on dental models. She is using a dental tool to adjust a row of yellow teeth on a black tray. In the foreground, there is a grey dental model on a white surface. The background is a bright, out-of-focus laboratory or office environment.

FAITS ET PREUVES

VITA PHYSIODENS® a été conçue par des spécialistes, avec le plus grand soin et un grand souci du détail. Apprenez-en plus sur les normes de qualité et la résistance des matériaux dentaires.



★ VITA PHYSIODENS :
qualité made in Germany

LA MEILLEURE QUALITÉ – 100 % GERMAN DENTAL ENGINEERING BY VITA



1.

Développement, conception et fabrication

Pour une faisabilité optimale

Les dents VITA PHYSIODENS sont le fruit d'une collaboration des ingénieurs de VITA et de prothésistes dentaires, qui se sont inspirés du modèle naturel. Ces prothèses dentaires allient une qualité, une passion et un savoir-faire optimaux.

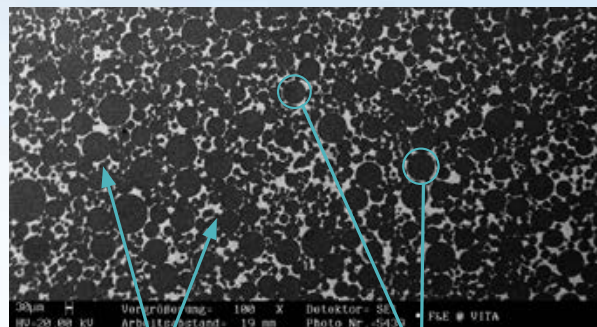


2.

Matériau haute qualité

Pour une grande résistance

Les dents VITA PHYSIODENS sont en composite MRP (Microfiller Reinforced Polymermatrix). La matrice polymère hautement réticulée avec des microcharges anorganiques copolymérisées réparties homogènement assure une très grande résistance à l'usure.



Matrice avec SiO₂ introduit par polymérisation

Billes de PMMA



3.

Fabrication

Pour des prothèses magistrales

Un personnel spécialisé formé à cet effet fabrique avec un grand souci du détail les dents antérieures VITA PHYSIODENS – pour des prothèses naturelles au jeu de lumière et de couleur vivant.



4.

Assurance qualité

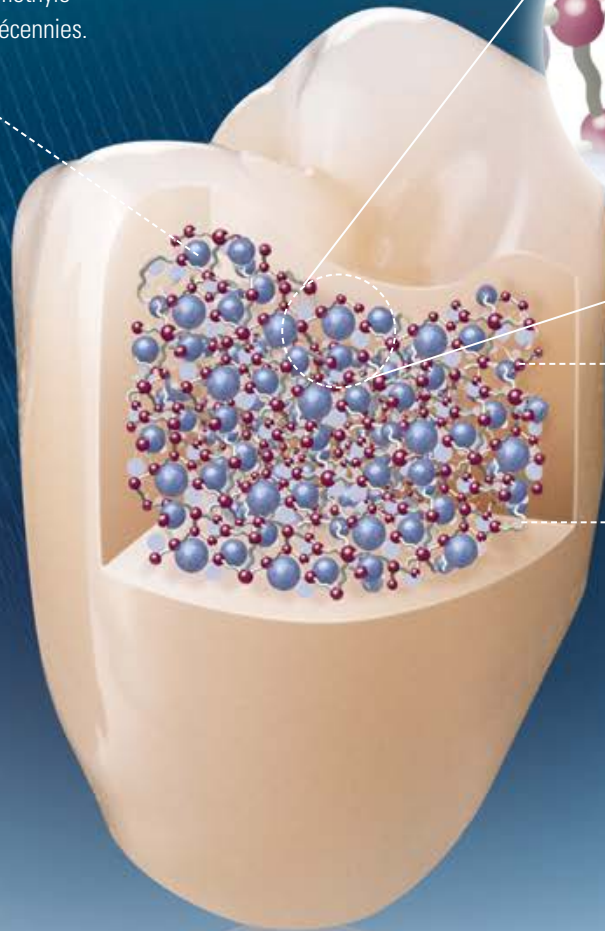
Pour des résultats fiables

Chaque dent artificielle est soumise à un contrôle qualité en plusieurs étapes et est minutieusement contrôlée par des experts d'expérience – pour la meilleure qualité en termes de matériau, de forme et de couleur.



COMPOSITE MRP : LE SiO_2 RENFORCE LA MATRICE POLYMÈRE

Perles en PMMA
Polyméthacrylate de méthyle
éprouvé depuis des décennies.



Charges silanisées
Les charges en SiO_2 améliorent
les propriétés mécaniques.

**Matrice composée d'agent
de réticulation sans MMA**
L'agent de réticulation assure
une bonne liaison entre tous
les composants du matériau.

VITA PHYSIODENS

- **dispose d'une matrice polymère MRP (Microfiller Reinforced Polymermatrix)**
pour des restaurations prothétiques durables
- **permet une grande efficacité de polissage et de meulage**
grâce à une excellente homogénéité des matériaux et une stabilité optimale des arêtes

RÉSISTANCE ÉTABLIE AU TEST D'ABRASION

Tests d'usure

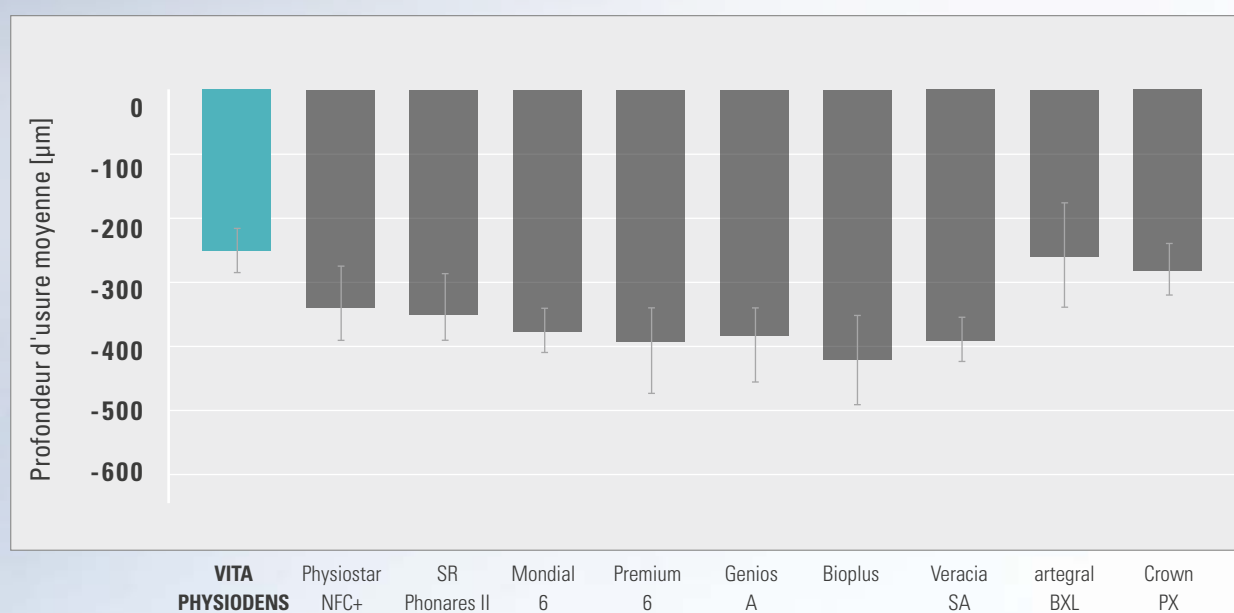


Illustration : profondeur moyenne de la trace d'usure des dents artificielles susmentionnées après un test d'usure « pin-on-block » dans un simulateur de mastication avec des billes de stéatite comme antagoniste et huit échantillons par marque de dent artificielle.

Source : université de Ratisbonne, Pr Dr M. Rosentritt, rapport de test n° 280-2, Rapport 11/15 ([1], voir dos du prospectus).

VITA PHYSIODENS

- **permet d'attendre un bonne viabilité clinique**
grâce au composite MRP très résistant
- **montre dans les tests la plus grande résistance à l'abrasion**
de toutes les dents prothétiques évaluées

FIDÉLITÉ CHROMATIQUE À LA NORME DE COULEUR



VITA PHYSIODENS

- **permet une reproduction fiable des couleurs**
grâce à une bonne fidélité chromatique à la norme de couleur VITA
- **montre dans les tests la plus grande fidélité chromatique en A1, A2 et A3**
de toutes les dents prothétiques évaluées

Fidélité chromatique à la norme de couleur VITA classical A1–D4**



Marque de dent

Illustration : valeur moyenne de la correspondance/variation des couleurs entre les dents susmentionnées et le teintier VITA classical A1–D4® dans les couleurs A1, A2 et A3. Les mesures ont été effectuées dans la géométrie susmentionnée sur des plaquettes de dents antérieures choisies aléatoirement (dents 21, 22) dans les couleurs A1, A2, A3, au moyen d'un appareil électronique de mesure de la couleur de dent (Shadepilot, Fa. DeguDent).

Source : université Johannes Gutenberg Mayence, Dr M.Sc. Christopher Igiel, Rapport 05/17 ([2], voir dos du prospectus).

Spécification des produits étudiés* :

- SR Vivodent DCL ; géométrie : A14
- Bioplus ; géométrie : L68
- Pala Mondial 6 ; géométrie : R455
- VITA PHYSIODENS® ; géométrie : T2S

*) Avis : les résultats ne permettent d'établir qu'une première tendance, puisque les couleurs peuvent varier en fonction de la géométrie et du lot de fabrication des différentes marques.

SYSTÈME ET COMPOSANTS

Les dents **VITA PHYSIODENS®** sont disponibles dans une vaste gamme de couleurs et de formes. Voyez maintenant l'aperçu des combinaisons recommandées et des composants système proposés.



★ *Des dents prothétiques
pour des prothèses
fidèles
aux détails.*

COULEURS ET FORMES

VITA PHYSIODENS® Anterior

> Couleurs disponibles

- 28 couleurs VITA SYSTEM 3D-MASTER®
0M1, 0M3, 1M1–5M3
- 15 couleurs VITA classical A1–D4®
A1–D4 (sans B1)

> Formes/Plaquettes disponibles

- 21 formes de dents antérieures maxillaires
(réparties en quatre groupes de formes)
- 8 formes de dents antérieures mandibulaires

VITA PHYSIODENS® Posterior

> Couleurs disponibles

- 27 couleurs VITA SYSTEM 3D-MASTER®
0M3, 1M1–5M3
- 15 couleurs VITA classical A1–D4®
A1–D4 (sans B1)

> Formes/Plaquettes disponibles

- 6 formes de dents postérieures maxillaires
- 6 formes de dents postérieures mandibulaires

Antérieure maxillaire						
 ovale	O1S* 10,8 7,6	O2L 11,5 8,4	O3M 10,8 8,6	O4L 12,7 9,0	O5L 11,4 9,1	O6L 13,1 9,7
 triangulaire	T6S** 10,4 7,4	T2S* 8,3	T1S 10,2 8,7	T3M 11,7 8,4	T4M* 11,3 8,8	T5M 11,1 8,8
 rectangulaire	T6L 12,4 8,9	T7M 11,6 8,8	T8L* 11,6 9,2	T9L 13,1 9,4		
 carrée	X1M* 11,0 8,8	X2L 11,6 8,7	X3L 11,8 9,0			
	Z1S 9,8 8,1	Z2S 10,1 8,7				

Postérieure		
20E 8,9	21E* 9,5	22E* 9,5
23E* 11,1	24E* 11,8	25E 11,2
9,8	9,8	9,5

Antérieure mandibulaire					
L1S* 8,8 4,9	L2M* 10,4 5,2	L3M* 10,5 5,2	L4M* 9,4 5,4	L5M* 10,4 5,5	L6L 11,4 5,8
L7L 10,4 5,5	L8L 13,0 6,3				

*) Couleur(s) blanchie(s) 0M1 et 0M3 exclusivement disponibles pour les forme(s) sélectionnée(s).

**) Forme(s) uniquement disponible(s) dans la ou les couleurs VITA SYSTEM 3D-MASTER.

COMBINAISONS RECOMMANDÉES

VITA PHYSIODENS Antérieure		VITA PHYSIODENS Postérieure		VITA PHYSIODENS Antérieure		VITA PHYSIODENS Postérieure	
Max. / N°  mm	Man. / N°  mm	Max. / N°  mm	Man. / N°  mm	Max. / N°  mm	Man. / N°  mm	Max. / N°  mm	Man. / N°  mm
01S 42,3	L1S 33,0	21E 30,5	21E 32,7	T5M 46,2	L3M 36,3	23E 33,5	23E 34,6
02L 45,7	L2M 34,5	22E 32,9	22E 33,7	T6L 47,3	L5M 37,0	23E 33,5	23E 34,6
03M 47,2	L3M 36,3	23E 33,5	23E 34,6	T7M 47,5	L7L 38,2	23E 33,5	23E 34,6
04L 49,2	L6L 38,2	24E 34,8	24E 36,1	T8L 49,0	L5M 37,0	24E 34,8	24E 36,1
05L 50,1	L6L 38,2	24E 34,8	24E 36,1	T9L 49,6	L6L 38,2	25E 36,7	25E 37,3
06L 51,3	L8L 43,5	25E 36,7	25E 37,3	X1M 46,3	L3M 36,3	23E 33,5	23E 34,6
T6S 41,0	L1S 33,0	21E 30,5	21E 32,7	X2L 46,2	L4M 35,5	23E 33,5	23E 34,6
T2S 44,9	L2M 34,5	21E 30,5	21E 32,7	X3L 47,8	L5M 37,0	24E 34,8	24E 36,1
T1S 45,3	L1S 33,0	20E 29,4	20E 31,0	Z1S 44,1	L1S 33,0	21E 30,5	21E 32,7
T3M 45,6	L3M 36,3	22E 32,9	22E 33,7	Z2S 47,5	L5M 37,0	22E 32,9	22E 33,7
T4M 45,6	L4M 35,5	22E 32,9	22E 33,7				

ASSORTIMENTS ET STOCKS



Carte de formes VITA PHYSIODENS

Coffret métallique contenant toutes les formes pour la sélection des dents

- VITA PHYSIODENS Anterior et Posterior

Stock de dents VITA PHYSIODENS

Postérieure

- X-Small* : 50 plaquettes/400 Posterior
- Small* : 100 plaquettes/800 Posterior
- Medium* : 200 plaquettes/1 600 Posterior
- Large* : 300 plaquettes/2 400 Posterior

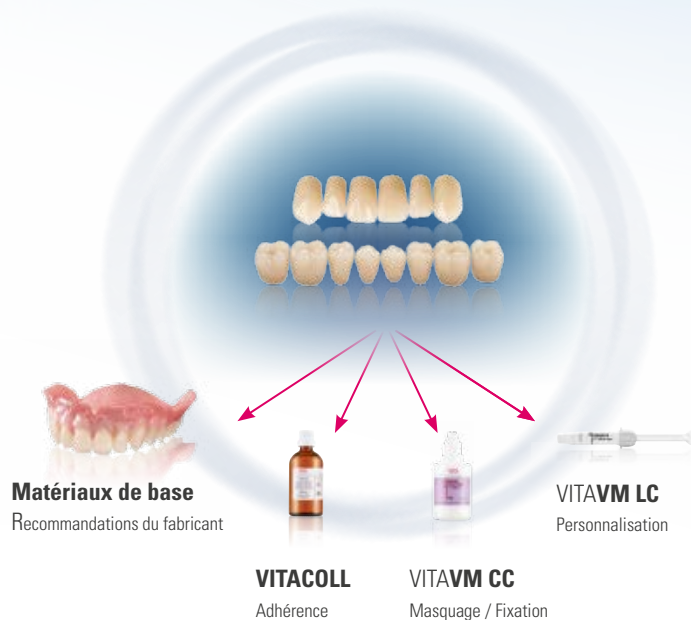
Disponible en couleurs VITA classical A1-D4® et VITA SYSTEM 3D-MASTER®**.

*) Précision : les stocks de dents préparés vous donnent accès aux formes et aux couleurs les plus souvent utilisées. Mais nous nous ferons un plaisir de vous préparer aussi un stock correspondant à vos spécifications propres.

**) Cf. couleurs disponibles



COMPOSANTS DU SYSTÈME



DES SOLUTIONS OPTIMALES POUR L'USINAGE

Prise d'empreinte / Fabrication du modèle



- Pour les prise d'empreinte anatomique / fonctionnelle, utilisez les **porte-empreintes (par ex. de VITA) et matériaux de prise d'empreinte adéquats.**

Détermination de la couleur*



- Pour la détermination de la couleur des dents résiduelles, utilisez **VITA Easyshade V** ou un teintier VITA.

Analyse de modèle / Choix de la forme



- Après l'analyse de modèle, utilisez pour le choix (de forme) des dents prothétiques VITA adéquates la **carte de formes** de VITA.

Montage en cire



- Pour le montage et la simulation de mastication utilisez des **cires et une instrumentation adéquates.**

Adhérence



- Pour une adhérence sûre des dents prothétiques VITA aux matériaux de base, utilisez l'**adhésif VITACOLL.**

Fabrication de la base



- Utilisez les **polymères à froid ou à chaud recommandés** par VITA pour la fabrication de la base, par exemple par un procédé d'injection ou de bourrage.

Finition

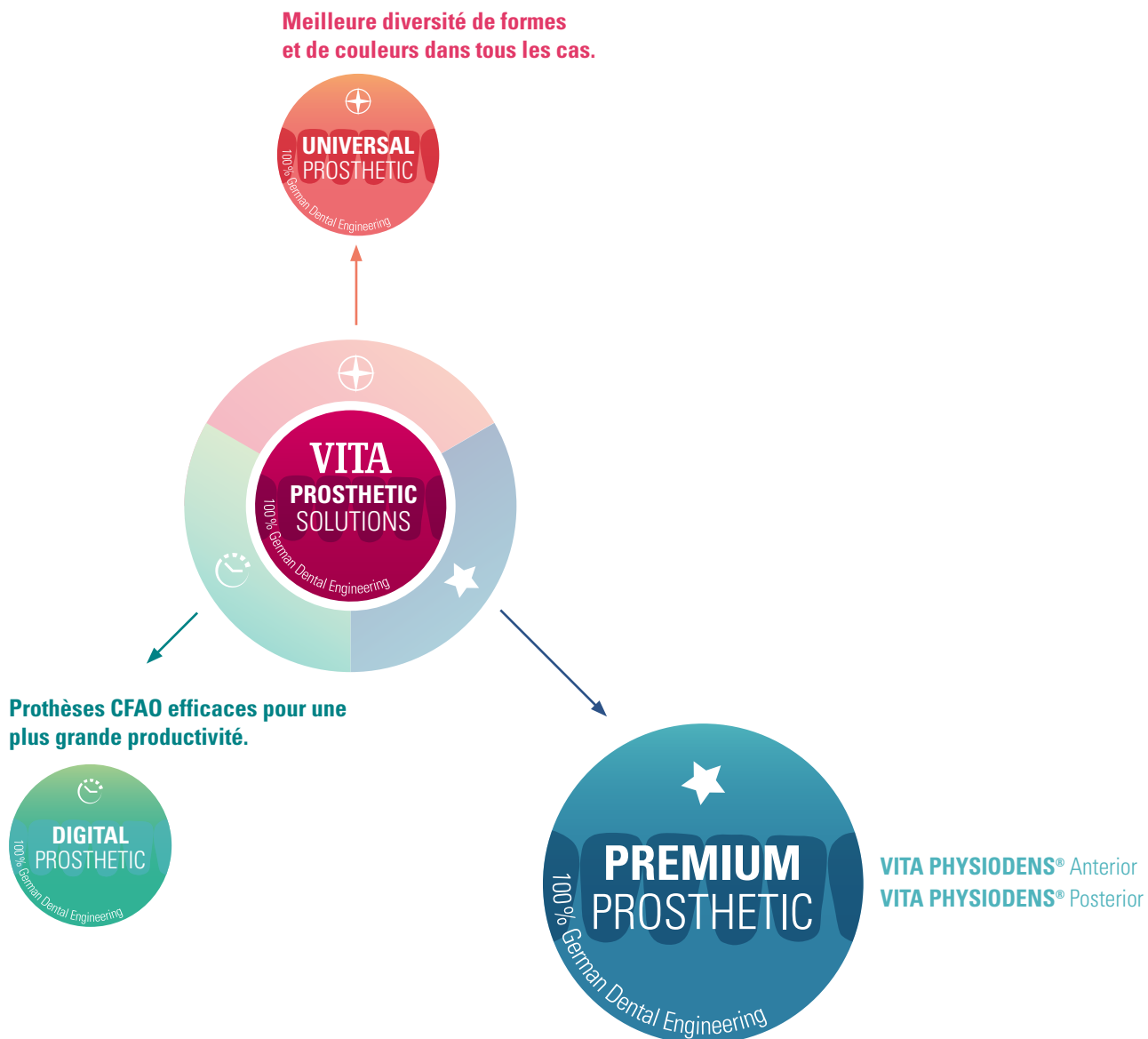


- Pour la finition, utilisez des **instruments de polissage adaptés** et le **composite cosmétique VITA VM LC flow** pour la personnalisation.

*) La détermination de la couleur visuelle ou technique s'effectue sur les dents naturelles résiduelles.

SOLUTIONS PROTHÉTIQUES VITA

Pour les meilleures prothèses dentaires : naturelles, fiables, diversifiées.



> Jeu de formes et de couleurs vivant pour des résultats naturels.

Réaliser les meilleures prothèses dentaires ?

Les PROTHÈSES HAUT DE GAMME VITA vous offre des dents en composite MRP de haute qualité avec un jeu de formes et de couleurs naturel et vivant pour des prothèses amovibles totales, partielles et implanto-portées d'excellente qualité et très esthétiques.

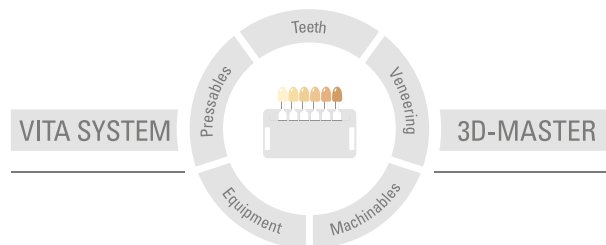
Vous trouverez de plus amples informations concernant les des VITA PHYSIODENS sur le site www.vita-zahnfabrik.com/prosthetics

1. Références

1. Étude sur l'abrasion, clinique universitaire de Ratisbonne
Pr Dr-Ing. Martin Rosentritt, directeur de la recherche
clinique universitaire Ratisbonne, polyclinique de prothèse dentaire
Ratisbonne ; rapport : numéro de rapport d'essai 280_2, 11/15

2. Mesures de la couleur des prothèses dentaires université de Mayence
Dr M.Sc. Christopher Igciel, collaborateur scientifique,
université Johannes Gutenberg Mayence, polyclinique de prothèse dentaire,
Mayence ; rapport : 05/2017

Pour les données détaillées des tests, voir la documentation technico-scientifique
Dents prothétiques VITA ;
télécharger sur www.vita-zahnfabrik.com/prosthetics



N.B. Nos produits doivent être mis en œuvre selon le mode d'emploi. Notre responsabilité n'est pas engagée pour les dommages résultant d'une manipulation ou d'une mise en œuvre incorrecte. En outre, l'utilisateur est tenu de vérifier, avant utilisation, que le produit est approprié à l'usage prévu. Notre responsabilité ne peut être engagée si le produit est mis en œuvre avec des matériaux et des appareils d'autres marques, non adaptés ou non autorisés. De plus, notre responsabilité quant à l'exactitude de ces données, indépendamment des dispositions légales, et dans la mesure où la loi l'autorise, se limite en tous cas à la valeur de la marchandise livrée selon facture hors taxes. En outre et dans la mesure où la loi l'autorise, notre responsabilité ne peut en aucun cas être engagée pour les pertes de bénéfices, pour les dommages directs ou indirects, pour les recours de tiers contre l'acheteur. Toute demande de dommages et intérêts pour faute commise (faute lors de l'établissement du contrat, entorse au contrat, négociations illicites etc.) n'est possible qu'en cas de préméditation ou de négligence caractérisée. Le VITA Modulbox n'est pas un composant obligatoire du produit.

Date d'édition de ce mode d'emploi : 01.18

Cette nouvelle édition du mode d'emploi rend caduque toutes les versions antérieures. La version la plus récente se trouve toujours sur le site www.vita-zahnfabrik.com

VITA Zahnfabrik est certifié selon la directive sur les dispositifs médicaux et les produits suivants portent le marquage  0124 :

VITA PHYSIODENS®, VITACOLL®, VITAFOL® H, VITAVM® LC et VITAVM® CC

Les systèmes et produits d'autres fabricants cités dans ce document sont des marques déposées.

VITA

VITA Zahnfabrik H. Rauter GmbH & Co.KG
Spitalgasse 3 · D-79713 Bad Säckingen · Germany
Tel. +49(0)7761/562-0 · Fax +49(0)7761/562-299
Hotline: Tel. +49(0)7761/562-222 · Fax +49(0)7761/562-446
www.vita-zahnfabrik.com · info@vita-zahnfabrik.com
 [facebook.com/vita.zahnfabrik](https://www.facebook.com/vita.zahnfabrik)